

Apa itu Linux ?



Kelompok Pengguna Linux Indonesia / KPLI-Jkt

I Made Wiryana

(made@nakula.rvs.uni-bielefeld.de)

&

I Wayan S. Wicaksana (iwayan@staff.gunadarma.ac.id)



Kemampuan Teknis Dasar (1)



- Memenuhi kompatibilitas dengan POSIX, System V, dan BSD di level source.
- Dengan menggunakan module iBCS2, menjadi kompatibel di level binary dengan SC O, SVR3, SVR4.
- Seluruh source code tersedia ini sangat memudahkan sekali bagi para pengguna yang ingin mempelajari seluruh sistem, ataupun bila para pengguna ingin memeriksa secara mendetail.

Kemampuan Teknis Dasar (2)

- **Multitasking** (beberapa program berjalan sekaligus)
- **Multiuser** (beberapa pengguna menggunakan mesin yang sama, tanpa perlu membayar user license)
- **Mutliplatform** (tidak terbatas pada satu jenis CPU, ada versi Intel, Alpha, RISC, dan bermacam-macam port)
- **Mutliprocessor**, termasuk Symetrical Multi Processor (hingga 16 processor pada satu mesin) atau kluster sistem (menggunakan banyak processor yang terhubung dengan network sebagai satu sistem)
- Berjalan pada modus terproteksi dari i386
- Melakukan proteksi memori antara proses, sehingga tak ada satu program yang dapat menyebabkan seluruh sistem crash

Kemampuan Teknis Dasar (3)

- Demand load executable, dalam arti LINUX hanya akan membaca bagian program dari disk yang benar-benar dibutuhkan
- Shared copy on write among executable, ini berarti proses multiple dapat menggunakan memory bersama-sama. Ini memberikan dua keuntungan : menaikkan kecepatan, dan mengurangi penggunaan memori
- Memori virtual menggunakan paging, bukannya menswap seluruh process.
- Unified memory pool, sehingga memori dapat digunakan untuk program pengguna dan cache.
- Dynamic Linked shared library (DLL) dan static library

Kemampuan Teknis Dasar (4)



- Menyediakan "core dump:" sehingga dapat melakukan analisis bila suatu program crash.
- Pseudoterminal
- Mengemulasikan math-co-processor
- Mendukung beragam jenis keyboard.
- Mendukung konsol virtual.
- Mendukung beragam jenis file, MINIX, XENIX, X, dan juga RAID.
- Akses secara transparant ke partisi MS-DOS, OS/2, dapat membaca High Performance File System (HPFS) dari OS/2, dapat membaca partisi MacIntosh, CDROM, partisi NTFS, FAT16, FAT32 dan beragam partisi file.

Kemampuan Teknis Dasar (5)



- TCP/IP networking, termasuk aplikasi standard Internet, baik client maupun server
- Mendukung beragam protocol dan dapat berfungsi sebagai file atau printer server bagi beragam protocol misal Netware, Appletalk, Lan Manager (SMB)
- Mendukung beragam protocol baik yang baru maupun lama, TCP, IPv4, IPv6, AX.25, X.25, IPX, DDP (Appletalk), NetBEUI, Netrom, dan lainnya.
- Beragam Graphical User Interface. User memiliki pilihan untuk menggunakan sekitar lebih dari 10 jenis sistem user interface.

Pengguna LINUX di Tugas Nyata (1)

I Aplikasi Kritis

United States Postal Services, Amerika, sortir alamat menggunakan 900 komputer
NASA, Amerika, control perkembangan tanaman di luar angkasa di Space Shuttle Colombia

US Army, Amerika, simulasi strategi dan takntik perang

Deutsch Bahn, monitoring kereta cepat Inter City Express

Pengguna LINUX di Tugas Nyata (2)

■ Aplikasi Grafis

Digital Domain, Amerika, animasi film Titanic dg 200 Dec Alpha

Bug Compagie, Amerika, OS pendamping Siclicon Graphics utk efek visual Batman dan Robin

■ Aplikasi Perkantoran

Chamber of Commerce, Emilia Romagna, Italia, Web server kamar dagang

NatWest Bank, Inggris, Linux utk ATM

Pengguna **LINUX** di Tugas Nyata (3)



■ Aplikasi Ilmiah

Center of Excellence and Information Science NASA, Amerika, komputasi parallel dg hasil 2,19 Gflops dari 32 pentium

Departement Oceanography Southamton, Inggris, pengolahan data satelit

CERN, Swiss, penelitian nuklir energi tinggi

Linux di Indonesia

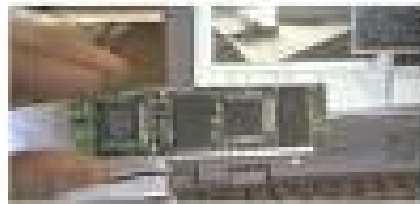
- Beberapa Universitas
- ISP
- PT Artisi Paramitra Kencana, bid advertising, intranet & sharing modem
- PT Meitraco Bahana Sejahtera, IT, Linux sbg komoditi
- Makro, bid retail, mailserver dan gateway ke Intrenet
- KPLI, pendorong Linux di Indonesia

Kesempatan terbuka di depan mata anda ...



Itsy

UCLinux



Cobalt

Netwinder



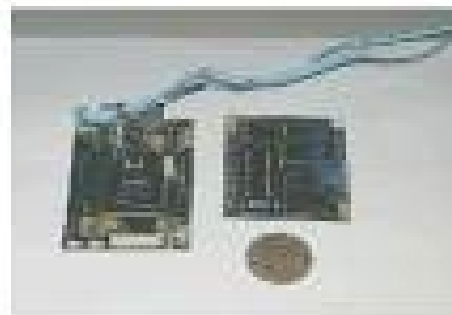
MP3 Player



PC Penguin



PC Matchbox



PLEB



Web server terkecil

Linux di HP (1)



- HP Supports Visualize 3D Graphics for Linux Workstations
- New Release of OpenMail for Linux Users
- HP to Improve Linux Printing with HP LaserJets
- HP Certifies Tape Drives for Linux
- HP Builds Open Source Community around e-speak with Collab.net
- HP Reinforces Open Source Commitment with Wave of Open Source Technologies
- E-speak Supports Linux and it's Core Modules are Released Under Open Source Licensing
- OpenMail wins Best of Show
- HP Helps Launch Marketplace for Open Source Software Development with SourceXchange

Linux di HP (2)



Systems :

- HP NetServers
- Visualize Workstations, Kayak Workstations
- HP PCs

Software :

- Web JetAdmin
- Open Mail
- Firehunter
- Open View
- Web QoS

Services :

- Linux Support, Linux Education
- SourceXchange



Terima Kasih